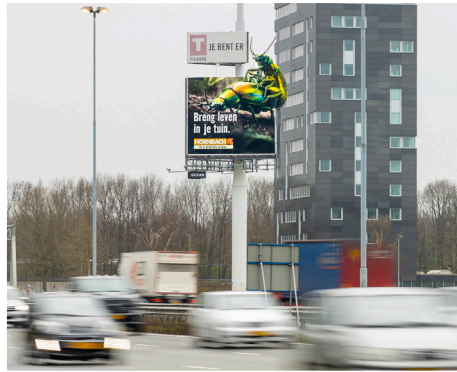
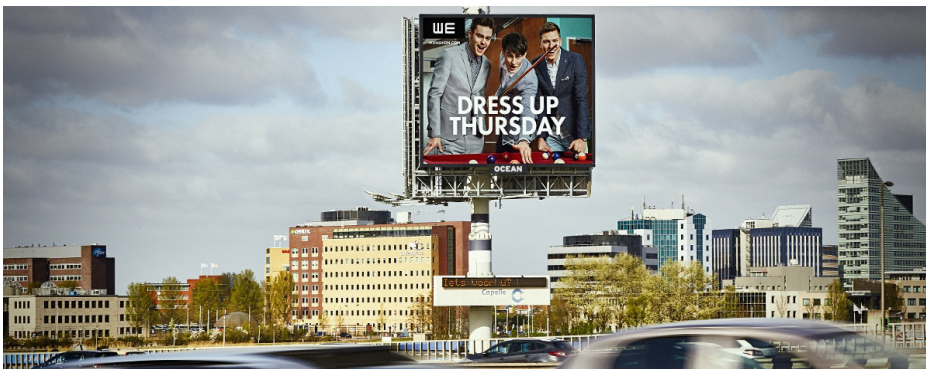


TOP 10 STEDEN



TOP 10 STEDEN PAKKET

Wil je dat jouw campagne te zien is door heel Nederland en een groot bereik genereren? Zet dan in op onze Top 10 Steden pakket! Jouw campagne zal te zien zijn op onze digitale en conventionele schermen op de drukste plekken in en rondom Amsterdam, Rotterdam, Eindhoven, Nijmegen, Almere, Groningen, Utrecht, Breda, Den Haag en Tilburg.



BRUTO
BEREIK
39.167.972

—
SCHERM-
BEREIK / D-OTS
PER WEEK
34.262.633

—
AANTAL
SCHERMEN
98

AMSTERDAM

ROTTERDAM

DEN HAAG

UTRECHT

SCHIPHOL

EINDHOVEN

BREDA

NIJMEGEN

ALMERE

TILBURG

Top 10 steden pakket



Locatienaam	Rijrichting	Digitaal of Conventioneel	Bruto bereik totaal	Looplengthe in sec	Spotlengthe in sec	Schermm formaat m ²
Station Amsterdam Centraal Double Flow	-	Digitaal	1.437.562	180	10	2x 32m ²
Station Amsterdam Zuid WTC	-	Digitaal	351.229	60	6	37 m ²
Station Amsterdam Bijlmer Arena	-	Digitaal	343.800	120	10	12m ²
Station Rotterdam Centraal	-	Digitaal	807.534	120	10	25m ²
Station Den Haag Centraal	-	Digitaal	671.167	120	10	35m ²
Station Utrecht Centraal	-	Digitaal	1.790.348	120	10	2 x 30m ²
Station Leiden Centraal	-	Digitaal	428.683	120	10	12 m ²
Station Amsterdam Centraal • Giant Flow West & Oost • Banner Flow	-	Digitaal	1.437.562	180	10	2x 48m ² 39m ²
Amsterdam Leidseplein	-	Digitaal	500.000	60	6	36m ²
Rotterdam Westblaak	-	Digitaal	445.000	60	6	35m ²
Rotterdam Zuidplein	-	Digitaal	475.000	60	6	72m ²
Rotterdam Binnenwegplein	-	Digitaal	375.000	60	6	27m ²
Station Eindhoven Centraal Busplein	-	Digitaal	340.670	60	6	52m ²
Eindhoven Stationsplein	-	Digitaal	372.650	60	6	10m ²
Eindhoven De Markt	-	Digitaal	325.000	60	6	20m ²
Nijmegen Molenpoort	-	Digitaal	45.000	60	6	6m ²
Amsterdam Kalverpassage Heiligeweg	-	Digitaal	100.000	60	6	6m ²
Amsterdam Kalverpassage Kalverstraat	-	Digitaal	385.000	60	6	19m ²
Amsterdam Kalverpassage Parkeergarage	-	Digitaal	10.000	60	6	4m ²
Amsterdam Osdorpplein Pleinzijde	-	Digitaal	240.000	60	6	15m ²
Amsterdam Osdorpplein Meervaartzijde	-	Digitaal	150.000	60	6	15m ²
Amsterdam Spaklerweg (2 schermen)	-	Digitaal	263.600	24	6	31m ²
Almere Citymall	-	Digitaal	80.000	60	6	23 m ²
Rotterdam Koopgoot Streetpads (2 schermen)	-	Digitaal	295.000	60	6	70 Inch
Groningen Grote Markt	-	Digitaal	275.000	60	6	8m ²
Utrecht Potterstraat A (doek)	-	Conventioneel	870.000	-	1	25m ²
Utrecht Potterstraat B (doek)	-	Conventioneel	870.000	-	1	25m ²
Den Haag Tramtunnel (8 schermen)	-	Digitaal	235.000	60	6	3m ²
Den Haag De Passage - Buiten	-	Digitaal	270.000	60	6	11m ²
Den Haag De Passage - Binnen	-	Digitaal	120.000	60	6	11m ²
Rotterdam Lijnbaan	-	Digitaal	490.000	60	6	12m ²
Amsterdam AFAS (3 schermen)	-	Digitaal	345.000	60	6	36m ² (3x12)
Amsterdam Amsterdamse Poort	-	Digitaal	143.101	60	6	22m ²
Breda Hoge Vucht	-	Digitaal	85.000	60	6	9,3m ²
Utrecht Vredenburg The Grand	-	Digitaal	500.000	60	6	20m ²
Den Bosch Helftheuvel	-	Digitaal	85.000	60	6	12,4m ²
Utrecht Catharijnesingel	-	Digitaal	500.000	60	6	11m ²
Westfield Mall of the Netherlands	-	Digitaal	96.154	60	6	28m ²
Westfield MoN Digital Totems	-	Digitaal	882.000	60	6	75 nch

Top 10 steden pakket



Locatienaam	Rijrichting	Digitaal of Conventioneel	Bruto bereik totaal	Looplengte in sec	Spotlengte in sec	Schermm formaat m ²
Westfield MoN Carousel	-	Digitaal	294.000	60	6	17m ²
Amsterdam Coentunnel 2 A10	Amsterdam	Digitaal	701.232	24	6	108m ²
Amsterdam Coentunnel 2 A10/A5	Coentunnel / Zaandam	Conventioneel	269.179	-	1	108m ²
Amsterdam Knooppunt Coenplein A8/A10	Zaandam / Diemen	Conventioneel	731.976	-	1	108m ²
Amsterdam Knooppunt Amstel 1 A2/A10	Amsterdam / Schiphol	Digitaal	911.904	24	6	108m ²
Amsterdam Knooppunt Watergraafsmeer A1/A10	Amsterdam / Schiphol	Conventioneel	762.384	-	1	108m ²
Almere Knooppunt A6/A27	Amsterdam	Conventioneel	424.900	-	1	108m ²
Rotterdam Knooppunt Kleinpolderplein 2 A13/A20	Vlaardingen	Conventioneel	527.016	-	1	80 m ²
Amsterdam Knooppunt Hologrecht 2 A2/A9	A2 Zijde	Conventioneel	571.032	-	1	108m ²
Amsterdam Knooppunt Hologrecht 2 A2/A9	A9 Zijde	Conventioneel	600.432	-	1	108m ²
Den Haag Knooppunt Prins Clausplein A4/A12	Rotterdam	Conventioneel	895.272	-	1	180m ²
Rotterdam Brienoordbrug A16	Dordrecht / Breda	Conventioneel	1.095.024	-	1	120m ²
Rotterdam Brienoordbrug A16	Rotterdam / Den Haag	Digitaal	959.616	36	9	120m ²
Tilburg A58	Breda	Conventioneel	435.960	-	1	120m ²
Breda A27	Antwerpen / Tilburg	Digitaal	313.656	24	6	55 m ²
Breda A27	Utrecht	Digitaal	303.912	24	6	55 m ²
Utrecht 2 A12/A27	Den Haag	Conventioneel	1.000.944	-	1	192m ²
Utrecht 2 A12/A27	Utrecht Centrum / A12	Conventioneel	467.578	-	1	192m ²
Eindhoven Knooppunt Leenderheide A2/A67	Venlo / Maastricht	Digitaal	697.032	24	6	98,9m ²
Eindhoven Knooppunt Leenderheide A2/A67	Den Bosch	Digitaal	645.960	24	6	98,9m ²
Amsterdam Sloten A10/A4	Amsterdam	Conventioneel	930.048	-	1	108m ²
Schiphol Airport 4 A4	Amsterdam	Digitaal	717.696	24	6	108m ²
Amsterdam Knooppunt Amstel 2 A2/A10	Amsterdam Centrum	Conventioneel	634.200	-	1	108m ²
Utrecht A2 The Wall	Amsterdam	Digitaal	897.456	24	6	108m ²
Utrecht Houten A27	Gorinchem	Conventioneel	615.888	-	1	108m ²
Rotterdam Knooppunt Kleinpolderplein 2 A13/A20	Gouda	Digitaal	1.064.952	24	6	68 m ²
Den Haag Knooppunt Prins Clausplein 1 A4/A12	Amsterdam	Digitaal	937.608	24	6	103 m ²
Den Haag Knooppunt Prins Clausplein 2 A4/A12	Den Haag	Digitaal	686.112	24	6	103 m ²
Rotterdam Brienoordbrug 2 A16	Vanuit het Centrum	Digitaal	260.064	24	6	98m ²
Amsterdam A5	Schiphol	Digitaal	285.936	24	6	90m ²
Schiphol Hoofddorp A4	Amsterdam	Digitaal	1.063.776	24	6	91m ²
Schiphol Hoofddorp A4	Den Haag	Digitaal	1.029.168	24	6	91m ²
Totaal			39.167.972			

BRUTO BEREIK
39.167.972

SCHERMBEREIK / D-OTS
PER WEEK
34.262.633

AANTAL SCHERMEN
98

$$\begin{array}{|c|} \hline \text{CPM} \\ \hline \end{array}
 \times
 \begin{array}{|c|} \hline \text{Bereik} \\ \hline \end{array}
 \times
 \begin{array}{|c|} \hline \text{Target} \\ \hline \end{array}
 \times
 \begin{array}{|c|} \hline \text{Loop} \\ \hline \text{Passage} \\ \hline \end{array}
 \times
 \begin{array}{|c|} \hline \text{Marketing} \\ \hline \text{Index} \\ \hline \end{array}
 =
 \begin{array}{|c|} \hline \text{€} \\ \hline \end{array}$$

Groots digitaal adverteren

Adverteren bij Ocean geeft jou de unieke kans om met creatieve content de aandacht te trekken van een groot publiek. Impact maken was nog nooit zo makkelijk! Door te werken met bewegende beelden wordt je campagne 52% beter bekeken, dan wanneer je werkt met stills (bron: Validators). Bovendien houdt je campagne langer de aandacht vast en is deze zichtbaar vanaf lange afstand.

Campagne in de loop

De full-video schermen draaien een loop van 24 tot 180 seconden. Je campagne komt dus iedere 24 tot 180 seconden weer voorbij! De loop bestaat uit commerciële- en non-commerciële content. Juist deze afwisseling in content zorgt voor een aantrekkelijke programmering die voor langere tijd de aandacht van voorbijgangers vasthoudt.

Formaten

Zet jij je campagne in op meerdere schermen en vind je het lastig om jouw beeldmateriaal in verschillende formaten op te maken? Don't you worry! Onze creatieve ontwerpstudio staat altijd voor jou klaar. Samen halen we het beste uit jouw campagnemateriaal!

Tarieven

Voor het inzetten van een campagne op onze schermen werken wij met een overzichtelijk en transparante tariefstructuur. Iedere locatie heeft een CPM. CPM staat voor Cost-Per-Mile, het bedrag dat je betaalt per 1.000 contacten.

Wij werken met verschillende basis CPM. Deze zijn afhankelijk van verschillende factoren zoals: conventioneel (statisch/ analog), digitaal (animated stills ook wel subtiele animatie van 15% beweging) en fullmotion (bewegend beeld en mogelijkheid tot interactiviteit). Bij het bepalen van de basis CPM wordt er ook rekening gehouden met de type locatie. Bij de type locatie kun je denken aan snelweg, winkelcentra, stadscentra en openbaar vervoer.

Om tot een transparante prijs te komen vermenigvuldigen wij de basis CPM met verschillende variabelen:

- Bereik: ook wel het schermbereik;
- Target: dit is een keuze die je kunt maken o.b.v. doelgroep, geografie of adaptive inzet;
- Looplength/Passagetijd: waarbij we rekening houden met de looptijd ten opzichte van de passagetijd. Dit houdt in dat iedere passant in de gelegenheid is om de volledige loop te zien terwijl ze langs onze schermen lopen of rijden.
- Marktindex: de marktindex is variabel en is afhankelijk van de actualiteiten en historische data.

Deze formule maakt het mogelijk om de campagneprijs, campagnebereik en de campagne CPM te berekenen. Heb je hier vragen over, neem gerust contact met ons op.

Creatie door Ocean

Impact maken, maar geen campagne-materiaal in huis? Onze ontwerpstudio helpt je graag op weg. De designers produceren campagnespots of vertalen bestaand materiaal naar elke vorm van content voor op de schermen. Voor de productie van een spot kom je met € 600,- al een heel eind. Afhankelijk van je wensen variëren de productiekosten. Het doorvertalen of omzetten van bestaand materiaal kan al voor € 37,50 per locatie.

Interactive campagnes

Écht de interactie aangaan met jouw publiek? Een groot aantal van onze digitale schermen is uitgerust met de nieuwste technologie. Met onze Innovative Solutions kun je verschillende interactieve campagnes opzetten. Denk bijvoorbeeld aan SMS-acties, livestreams van grote evenementen, Speechbubbles of een Configurator campagne!

Meer informatie

Wil jij meer informatie over groots adverteren op digitaal, het opmaken van de campagnes of over iets compleet anders? Neem dan contact met ons op per e-mail: sales@oceanoutdoor.nl.